

DOSSIER DE PRESSE 24

Service de la promotion Villars-Gryon-Les Diablerets-Bex



OÙ SOMMES-NOUS ?



“ DE LA VIGNE AU
GLACIER ”

Découvrez notre région qui s'étend de la plaine du Chablais jusqu'au sommet du glacier des Diablerets, à 3210 mètres d'altitude. Débutez votre visite à plus de 4.6km de profondeur dans les Mines de Sel de Bex. Continuez par un plongeon dans le centre thermal de Lavey-les-Bains, source d'eau thermale la plus chaude de Suisse. La tête hors de l'eau, poursuivez votre chemin à travers les vignobles de Bex et d'Ollon, qui donnent naissance à des crus authentiques, forgés dans des sols aux composantes uniques.



En prenant de l'altitude, remarquez les chalets de plus en plus typés de Gryon, village où règne une atmosphère montagnarde traditionnelle et sereine. À quelques kilomètres seulement se trouve Villars, où de vieux chalets ancestraux côtoient des constructions récentes en bois et en pierre. Cette station moderne siège sur un balcon naturel orienté plein sud. En été, empruntez la route du Col de la Croix en bus ou en voiture et serpez au cœur d'un paysage alpestre aux traditions centenaires. Une fois le col franchi, basculez vers le village authentique des Diablerets, niché sous un imposant massif montagneux. Là-bas, légendes et coutumes se marient aux plaisirs sportifs et aux joies qu'offrent les neiges éternelles de Glacier 3000.

NOTRE IDENTITE



De la vigne au glacier, une destination touristique plaine & montagne unique dans les Alpes Vaudoises, avec une offre attractive toute l'année !

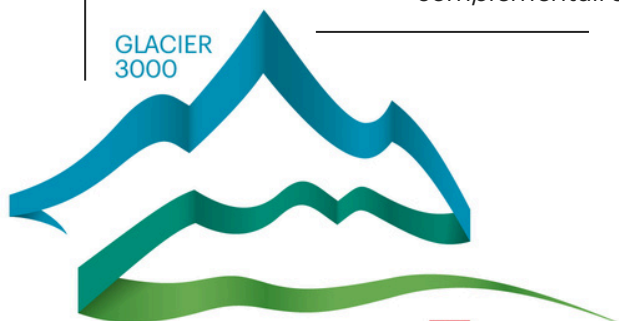


Valeur ajoutée touristique

Glacier 3000, aux Diablerets, offre une expérience unique dans les Alpes Vaudoises. Accès au glacier et au Peak Walk by Tissot toute l'année.

De la vigne au glacier

Les trois couleurs expriment la diversité d'une destination située entre 500 et 3200 mètres d'altitude, proposant des expériences diverses et complémentaires toute l'année !



GLACIER
3000

Territoire géographique

ALPES VAUDOISES



Excellence Suisse

**VILLARS-GRYON
LES DIABLERETS
BEX**

Les acteurs, l'offre touristique

4 destinations créant l'attractivité du territoire au fil des saisons



NOUS CONTACTER ?

NOTRE DÉPARTEMENT PRESSE EST À VOTRE DISPOSITION POUR RÉPONDRE À VOS DIVERSES DEMANDES D'INFORMATIONS SUR **LA RÉGION DE VILLARS-GRYON-LES DIABLERETS-BEX**. NOUS ORGANISONS AUSSI DES VOYAGES DE PRESSE PERSONNALISÉS POUR VOUS PERMETTRE DE DÉCOUVRIR NOS DESTINATIONS, EN GROUPE OU INDIVIDUELLEMENT, EN FONCTION DES THÉMATIQUES QUE VOUS SOUHAITEZ ABORDER.



Romain Chevalley

Contact Presse



romain.chevalley@villars.ch



+41 (0)24 495 95 87



Avenue Centrale 140
1884 Villars-sur-Ollon

AU SOMMAIRE



06	VILLARS-SUR-OLLON	14-15	LES CARTES BIENVENUE ET FIDÉLITÉ
07	GRYON	16	UNE DESTINATION WELLNESS
08	LES DIABLERETS	17-18	UNE DESTINATION GOURMANDE
09	BEX	19	UNE DESTINATION CULTURELLE
10	GLACIER 3000	20	LES EVENTS & ANIMATIONS
11	LES ACTIVITÉS HIVER	21	ACCÈS AUX RÉSEAUX SOCIAUX & MEDIATHÈQUE
12	LES ACTIVITÉS ÉTÉ		
13	LES OFFRES RÉSERVABLES EN LIGNE		

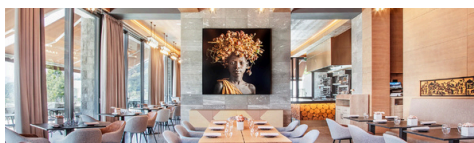
Note : les liens hypertextes sont représentés par du texte souligné



Vibrant

Villars accueille de nombreux événements sportifs et culturels durant toute l'année.

Notre agenda ici



Alt 1'258 m.

Villars-sur-Ollon

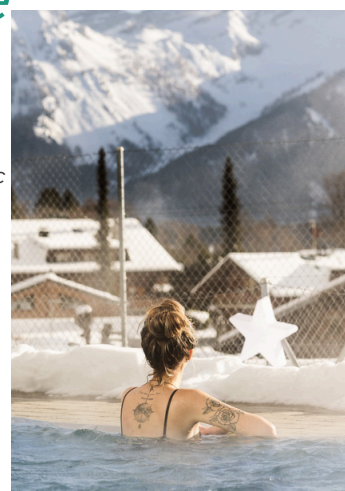
Depuis plus de 150 ans, la station de Villars-sur-Ollon offre à ses hôtes une grande variété d'activités sportives et de loisirs.

Connu pour son domaine skiable relié à Gryon et Les Diablerets, **Villars-sur-Ollon** propose de nombreuses activités sportives été comme hiver, grâce à **ses multiples infrastructures adaptées à tous les budgets**. Vous y trouverez de nombreux hôtels récemment **rénovés** et des restaurants **pour tous les goûts**. **Le luxe discret de la station est parfaitement incarné par l'hôtel emblématique du Villars Palace**.

Villars offre une vue extraordinaire sur les massifs voisins et **ses bains** sont un véritable endroit propice à **l'évasion** et **la détente** ! **Le domaine skiable Villars-Gryon-Diablerets-Bex** s'étend sur plus de 130 km (incluant Glacier 3000) et est accessible avec le train à crémaillère reliant la gare de Villars à Bretaye ou grâce au télécabine du Roc d'Orsay. En été, le **Golf de Villars 18 trous** par 69 est un must ! En contre bas, **le village d'Ollon** est situé **au cœur des vignobles chablaisiens**. Au détour des ruelles se cachent de très belles bâtisses historiques.

Sport, éducation et art de vivre

- + Balcon naturel orienté plein sud
- + Homogénéité architecturale
- + Panorama sur les Dents du Midi
- + Bains chauds et Centre des Sports
- + Train à crémaillère BVB
- + Hôtels réputés et rénovés
- + Accessibilité
- + Alpage du Col de la Croix
- + Golf 18 trous avec vue sur le Mont Blanc
- + Restaurants internationaux





Poétique

S'évader à la découverte du village de Gryon à travers les poèmes de Juste Olivier, puis plonger dans les romans policiers de Marc Voltenauer.

Plus d'infos [ici](#)

Alt 1'114 m.

Gryon



Adossé à quelques-uns des plus beaux sommets alpins tels que **le Muveran** ou **le Miroir d'Argentine**, une barrière de corail vieille de 100 millions d'années, le village de **Gryon** resplendit **d'authenticité** avec ses chalets anciens de plus de **800 ans** ! Le vieux village est d'ailleurs officiellement protégé. Accessible en train depuis Villars ou Bex, avec **la ligne du BVB**, le ski et la randonnée font partie de l'identité locale.

En été, **l'espace récréatif de Frience** est un lieu majestueux pour se baigner dans un cadre unique. En hiver, cet endroit se transforme **en espace de luge** pour les enfants !

Site de randonnées pédestres incontournables, les sentiers se laissent parcourir en été comme en hiver. Curiosité sans égale, **le hameau de Taveyanne**, classé patrimoine historique national et réserve naturelle depuis 1970, doit son unicité à ses chalets traditionnels aux toits en tavillons datant **du XVIème siècle**, et à la beauté de son pâturage.

Patrimoine historique et naturel, familial

- + Train à crémaillère BVB
- + Espace récréatif de Frience été & hiver
- + Des chalets historiques multiséculaires
- + Des itinéraires pédestres et VTT
- + Un village préservé
- + Calme et authenticité
- + Le Gryon Parc
- + Le hameau de Taveyanne





Charmant

Les Diablerets est un authentique village de montagne situé au pied d'un imposant massif montagneux coiffé d'un majestueux glacier.

Plus d'infos [ici](#)

Alt 1'200 m.



Les Diablerets

Situé à 1'200 m. d'altitude, au cœur des Alpes Vaudoises, le village des **Diablerets** est une **authentique station** localisée au pied d'un majestueux massif montagneux. Composée presque exclusivement de **chalets**, la commune a su garder l'âme du village d'antan. **Ses nombreuses cascades et lacs de montagne, ses sentiers de randonnées ou de vélos** permettent de découvrir la région sous différentes facettes. **Son domaine skiable** fait partie intégrante du domaine Villars-Gryon-les Diablerets.

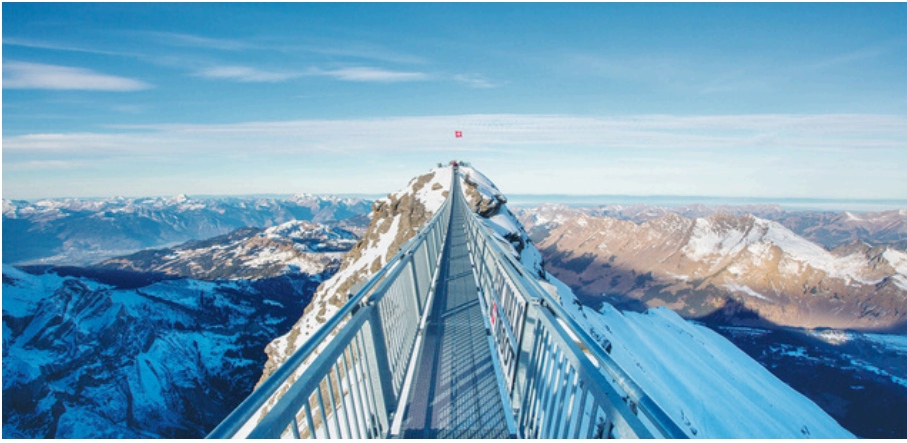
Une des plus longues pistes de luge de Suisse, avec plus de 7km de piste, est tracée en hiver depuis le lieu-dit "**Les Mazots**", en haut du Diablerets Express (sommets du télécabine). Les fous rires y sont assurés dans une ambiance décontractée. Autre spécificité de la station, une piste de ski de fond nocturne éclairée à l'énergie solaire permet de pratiquer cette discipline dans le calme de la nature endormie tous les soirs de 17h à 21h en hiver ! Commune de culture et de traditions, le Musée des Ormonts propose également toute l'année des expositions variées traitant divers aspects de la vallée.

L'été, le Lac Retaud offre des paysages enchanteurs avec même, des possibilités de baignades pour les moins frileux ! Le terrain de jeu pour les amateurs de nature et de sensations fortes est sans limite aux Diablerets. Niché juste à côté de Glacier 3000, il est possible d'y effectuer du parapente ou de la via ferrata, sans oublier de la trottin'herbe.

Sport, nature et culture

- ⊕ Accès à Glacier 3000
- ⊕ La piste de luge des Diablerets (7km)
- ⊕ Une piste de ski de fond nocturne
- ⊕ Des lacs et cascades de montagnes
- ⊕ Des possibilités de VTT, Trottin'herbe et randonnées
- ⊕ Via Ferrata
- ⊕ Infrastructures hôtelières traditionnelles
- ⊕ Musée des Ormonts





Unique

Glacier 3000 propose des expériences variées. Accessible toute l'année en télécabine depuis le Col du Pillon, la vue y est unique !

Plus d'infos [ici](#)

Alt 3'000 m.



Glacier 3000

Le Peak Walk by Tissot, seul pont suspendu au monde à relier deux sommets, offre une vue majestueuse sur les Alpes : le Cervin, le Mont Blanc, l'Eiger, le Mönch et la Jungfrau notamment. D'une longueur de 108 mètres pour 80 centimètres de largeur, l'expérience est incontournable et attire des visiteurs du monde entier. Le domaine de Glacier 3000 est quant à lui ouvert de novembre à mai et accueille une des pistes les plus pentues du monde, la Black Wall, avec ses 46° d'inclinaison !

Été comme hiver, le Glacier Walk est une occasion unique d'effectuer une promenade sécurisée depuis la station du Scex Rouge. En une heure seulement, vous rejoindrez la Quille du Diable qui offre un panorama époustouflant sur la vallée de Derborence. Le Refuge de l'Espace et sa terrasse sont par ailleurs très appréciés des locaux.

Pour les amateurs de sensations fortes, l'Alpine Coaster offre une dizaine de virages et autres vagues pour une vitesse maximale de 40km/h. C'est tout simplement la plus haute piste de luge sur rail au monde ! Entre balades en chiens de traîneaux et snowbus, Glacier 3000 apporte une belle pointe d'euphorie à ses visiteurs.

Grandiose, vertigineux et unique

- + Un domaine skiable ouvert de novembre à mai
- + Le Peak Walk by Tissot, seul suspendu au monde à relier deux sommets
- + Des sensations fortes (Parapente, Alpine Coaster, Via Ferratas, Snowbus, etc.)
- + Le Glacier Walk
- + Une vue sur des sommets iconiques de +4'000 m.
- + La Black Wall, une des pistes plus pentues au monde (46°)





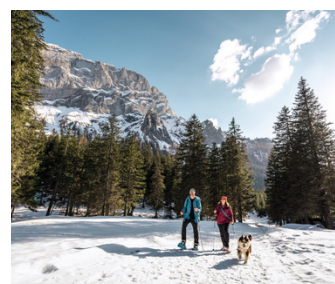
Mines & Gastro

Marie Robert, Cheffe du Café Suisse situé à Bex, a été nommée "Cuisinière de l'année" 2019 par le Gault & Millau.

Plus d'infos [ici](#)

Alt 424 m.

Bex



Du XIXe siècle et jusqu'à la première moitié du XXe siècle, **Bex** fut un important carrefour touristique. Ses bains et ses grands hôtels étaient des lieux de villégiatures pour de nombreux touristes.

Sous terre, l'or blanc fût découvert **dès le XVe siècle**. Le sel a longtemps fait vivre économiquement toute une région. Bien que toujours exploitées, **les Mines de Sel** et leurs 52 km de galeries souterraines sont également devenues un site touristique de premier plan. Jouissant d'un territoire étendu et varié, la commune de Bex dispose de **nombreux vignobles** où il est possible de déguster des vins d'exceptions. Pour compléter une journée en plaine, l'activité « lancer de hache » chez Axers offre une expérience vraiment inédite.

Plus haut dans la montagne se trouve Pont de Nant, au-dessus des Plans-sur-Bex. Son jardin alpin, **la Thomasia**, présente près de **3'000 plantes alpines** et fait partie des jardins botaniques cantonaux. En fond de vallée s'élève **le célèbre Miroir d'Argentine**, qui surplombe le site de **Solalex**. Formé de dalles calcaires, il offre **des possibilités infinies de voies d'escalade** jusqu'à son sommet à 2'422 m ! Dans les refuges environnants, une cuisine traditionnelle est proposée, toujours généreuse et délicieuse. La nature y est encore laissée intacte et permet la pratique de l'escalade, de la randonnée ou du ski de fond !

Historique, naturel et gastronomique

- + Les Mines de Sel de Bex
- + Des vignobles
- + Le Miroir d'Argentine, haut lieu d'escalade & Solalex
- + Un accès aisé en transports publics
- + Pont de Nant et son jardin botanique alpin La Thomasia
- + Des restaurants gastronomiques
- + La Brasserie La Mine
- + Les Bains de Lavey à proximité
- + Randonnée pédestre 4 jours - tour du Muveran



UNE DESTINATION QUI VIT AUTANT L'HIVER....

41

*remontées
mécaniques*



1

*domaine
skiabile*



3

stations

FIS

135

*km de pistes
de ski alpin*



[Peak Walk
by Tissot](#)

90

*km de
sentiers
raquettes*



2

pistes de luge



50

*+ km de
pistes de ski
de fond*



11

*itinéraires
de ski de
rando*



[Le Grand
Chamossaire](#)



3

patinoires



2

*centres
Wellness*



1

*Rando
Center*



2

*centres
des sports*



[Les Bains de
Villars](#)

...QUE LE RESTE DE L'ANNÉE !

6

*remontées
mécaniques
en été*



1

*luge d'été
Alpine
Coaster*



3

stations



500

*km de randonnées
balisées*



[Les Mines de Sel
de Bex](#)

120

*km de parcours
trail*



1

*Golf
18 trous*



500

*km de vélo
de route*



2

*centres
des sports*

[Mountain Cart](#)



22

*restaurants
d'altitude*



9

*restaurants
cotés au Gault
& Millau*



36

vignerons



11

*fromageries
d'alpage*



[Le Refuge de Frience](#)

LA CARTE BIENVENUE

À VILLARS-GRYON-LES DIABLERETS, BÉNÉFICIEZ D'ACTIVITÉS ET DE TRANSPORTS GRATUITS OU À PRIX RÉDUITS TOUT AU LONG DE L'ANNÉE GRÂCE À LA CARTE BIENVENUE

La carte Bienvenue est remise au visiteur lorsque celui-ci séjourne dans un hébergement (hors Airbnb) des communes d'Ollon, Gryon et Ormont-Dessus (Les Diablerets) pour les affiliés et contribuants 2024 à la taxe de séjour. Elle est également remise aux propriétaires de résidences secondaires sur les communes d'Ollon, Gryon et Les Diablerets qui paient la taxe sur les résidences secondaires.

Plus d'infos [ici](#)



LA CARTE FIDÉLITÉ

POUR VOUS QUI ÊTES DE PASSAGE RÉGULIÈREMENT À VILLARS-GRYON-DIABLERETS OU RÉSIDEZ DANS LES COMMUNES D'OLLON, GRYON OU LES DIABLERETS : OPTEZ POUR LA CARTE FIDÉLITÉ !

Grâce à cette carte Fidélité, des gratuités et des rabais peuvent être appréciés toute l'année sur de nombreux transports et activités à Villars-Gryon-les Diablerets. La carte est valable une année à partir de sa date d'achat, au tarif de CHF 95 par adulte et CHF 50 par enfant.

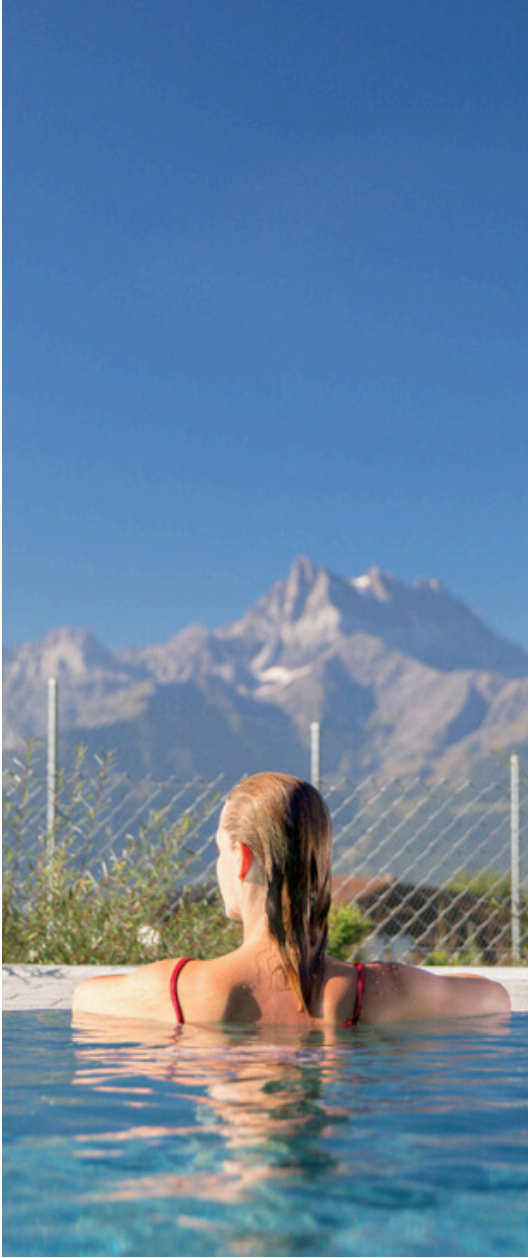
Plus d'infos [ici](#)



NOS OFFRES RÉSERVABLES EN LIGNE

CHAQUE ANNÉE, DE NOUVELLES OFFRES ET ACTIVITÉS RÉSERVABLES SUR NOTRE SITE INTERNET SONT CRÉÉES.

PLUS D'INFO SUR NOS PRODUITS [ICI](#)



EXEMPLE DE DEALS À DÉCOUVRIR

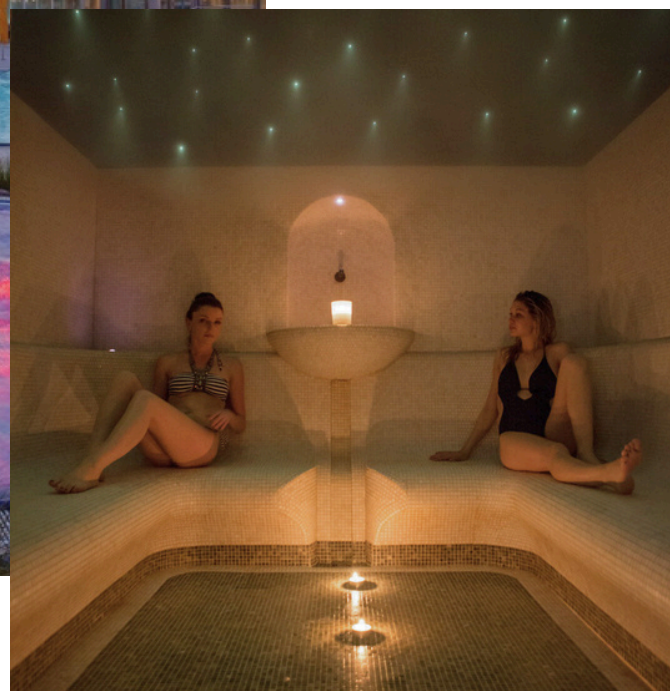
- Raquettes et Fondue à Solalex
- Vol en parapente au départ des Diablerets / Glacier 3000
- Husky-rando à Villars
- Votre moment spa & massage au Chalet RoyAlp à Villars
- Initiation à l'art traditionnel du découpage papier
- Atelier technique à vélo par Lillie Rumpf
- Trott'n'wine
- Diablerets Rando-Raclette



UNE DESTINATION WELLNESS



Lavey-les-Bains



Chalet RoyAlp

Le centre thermal de **Lavey-les-Bains** est situé en plaine, à quelques kilomètres de Bex. Plusieurs bassins extérieurs, dont un de plus de 1000 m², génèrent une sensation de bien-être toute l'année.

En bas des pistes, **les Bains de Villars** permettent une relaxation bien méritée été comme hiver. Avec son bassin extérieur chauffé, ses saunas et hammams ainsi que salles de repos, la vue sur les Dents du Midi n'en est que plus belle !

Plusieurs hôtels de la destination permettent un accès à des spas et espaces Wellness au public extérieur. C'est le cas du **Chalet RoyAlp & Spa, Villars Palace ou aux Mazots du Clos.**

Pour une expérience originale et ressourçante, l'expérience **Riversong**, avec une eau chauffée au feu de bois dans un authentique tonneau de Mélèze, vaut le détour !

Plus d'infos sur le Wellness [ici](#)

UNE DESTINATION GOURMANDE



“

LA RÉGION VILLARS-GRYON-LES DIABLERETS-BEX EST PARSEMÉE DE SAVEURS LOCALES ET DE SPÉCIALITÉS MONTAGNARDES, OÙ LES VOYAGEURS GOURMANDS PEUVENT SATISFAIRE LEUR PALAIS RAFFINÉ

”

De nombreux restaurants proposent des cartes variées, allant de la cuisine typique (spécialités au fromage, etc.), à la cuisine créative aux herbes, plantes et fleurs de montagne. Il y en a pour tous les goûts ! Plusieurs restaurants sont d'ailleurs classés dans le guide Gault et Millau.

La destination possède deux communes viticoles, Ollon et Bex, dont les coteaux sont exposés plein sud. Le climat chaud et sec marqué par une forte teneur en gypse, confère au vin des caractères nobles. Le Chasselas, le Pinot Noir et le Gamay constituent la majorité de la production, mais on trouve aussi des spécialités telles que le Garanoir, le Gamaret, le Sylvaner et le Viognier, ainsi que des rosés et des mousseux. Certains vins de ces communes ont même été médaillés lors de concours internationaux

LISTE DES RESTAURANTS GASTRONOMIQUES

- 16 points Gault & Millau : Le Café Suisse, Bex
- 16 points Gault & Millau : Le Jardin des Alpes, Villars-sur-Ollon
- 16 points Gault & Millau : Le 1913, Villars-sur-Ollon
- 15 points Gault & Millau : Hotel de Ville, Ollon
- 14 points Gault & Millau : Hotel de Ville, Bex
- 14 points Gault & Millau : Le St-Christophe, Bex
- 14 points Gault & Millau : Le Miroir d'Argentine. Solalex
- 13 points Gault & Millau : Auberge du Pont-de-Nant, Les Plans-sur-Bex
- 13 points Gault & Millau : Saskia's Kitchen, Villars-sur-Ollon
- 13 points Gault & Millau : L'Ancolie, Gryon
- 12 points Gault & Millau : Café Restaurant des Alpes, Gryon

1 étoile Michelin : Le Café Suisse, Bex

Le Bitter des Diablerets, véritable boisson emblématique des Diablerets, est un apéritif amer fait à base de gentiane, d'écorce d'orange, de plantes et racines diverses. Créée en 1876, cette boisson aurait, selon la légende, été inventée à la suite d'un éboulement causé par le Diable vivant sur le glacier. De nombreux habitants périrent, et les autres survécurent grâce aux racines de diverses plantes qu'ils sucèrent.

Brasseries artisanales : Plusieurs brasseries artisanales peuvent être visitées, dont certaines ont été primées lors de concours de bières officiels. Notons par exemple [la Brasserie La Mine à Bex](#) ou [la Brasserie des Diablerets](#).

Chocolateries artisanales : Plusieurs chocolateries artisanales proposent des spécialités originales et de grande qualité. De véritables institutions dans la région ! Nos coups de cœur ? [La Boulangerie Pâtisserie Charlet Ançay et Fils](#) ainsi que [la Boulangerie & Chocolaterie Heiz](#)

Plus d'infos sur la Gastronomie [ici](#)



UNE DESTINATION DE CULTURE ET DE TRADITIONS



Château de la Roche, Ollon : Maison fortifiée datant du XIIIe siècle, entièrement rénovée, abritant des spectacles, expositions et conférences.

Musée des Ormonts : Le Musée des Ormonts, situé dans le sublime village de Vers-L'Eglise (à côté des Diablerets), propose des expositions temporaires sur diverses thématiques liées à l'histoire et à la culture des Diablerets.

Le village de **Gryon** a été le décor du roman policier de **Marc Voltenauer**, le «Dragon du Muveran».

La ville de **Bex** est connue comme « la cité du sel et de l'eau » en raison **des Mines de Sel de Bex**, mais aussi pour **son Jardin Botanique de la Thomasia au Vallon de Nant**, protégé par ProNatura. La Thomasia regroupe plus de 3000 plantes de montagne, réparties géographiquement, des Alpes à l'Himalaya en passant par les Andes et les Rocheuses.

Les 5 collèges internationaux de Villars et leurs 700 élèves jouissent d'une réputation centenaire datant du début du XXème siècle, et font de la station un haut lieu privilégié pour l'éducation qualitative d'innombrables étudiants issus de multiples horizons.

Construite au XIXe siècle, **la Scierie des Planches** est un témoin exceptionnel des installations hydrauliques de la région des Diablerets. La scierie est encore en fonction récemment et ouverte au public pour des visites.

Concernant **les fromageries d'alpage**, elles sont nombreuses à produire des fromage de qualité dans le respect le plus total des traditions séculaires. Elles ouvrent leurs portes pour des petits-déjeuners typiques, avec fabrication du fromage et visite des animaux de la ferme. Une des plus accessibles se tient à **l'alpage du Col de la Croix**.



l'Afterseason de Villars pour célébrer la fin de la saison de ski avec de la musique électro
(c) Simon Desarzens

Notre agenda [ici](#)



De nombreuses animations et événements destinés à des publics de tous âges sont proposés tout au long de l'année. **Manifestations folkloriques, sportives, musicales ou pour les épicuriens.** Il y en a pour tous les goûts !

Événements sportifs réguliers :

- Étape de Coupe du Monde de ski alpinisme (ISMF) à Villars
- Arrivées et départs d'étapes du Tour de Romandie et de Suisse
- Événements populaires cyclistes sur route et de VTT (Ex : UCI World Serie, Gran Fondo, Tour de Suisse, Tour de Romandie, etc.)
- Courses populaires à pied (ex : Tour du Chablais)


Événements culturels réguliers :


- Les Diables en Fête aux Diablerets
- Les Classiques de Villars
- La Mi-été de Tavéyanne
- Les Festivités du 1^{er} août
- Marché de Noël de Villars & Marché d'Hiver
- Afterseason Festival de Villars
- Grand Prix de la Saint-Sylvestre à Villars
- Coupe du Monde d'Improvisation à Villars
- FIFAD (Festival International des Films Alpins des Diablerets)
- Bex & Arts (tous les 3 ans)



ACCÈS AUX RÉSEAUX SOCIAUX ET MÉDIATHÈQUE

Hashtags : #villars #diablerets #gryon #bex #glacier3000

 Villars - 26 K ; Les Diablerets - 26 K ; Gryon Tourisme - 3,4 K; Bex - 1,2 K

 Villars Tourisme - 22,4 K ; Les Diablerets - 18,2 K ; Gryontourisme - 2,7 K; Bextourisme - 1,1 K

 Villars - Diablerets - 9,5 K

 Villars - Diablerets - 2 K

 Villars - Diablerets - 1,8 K

PHOTOS ET VIDÉOS

Une vaste sélection de photos HD est disponible dans l'espace multimédia des Offices du Tourisme des Alpes Vaudoises [ICI](#)

Identifiant : vgdb Mot de passe : MediasVgdb24!

Cet accès permet de visualiser et télécharger les supports (photos, vidéos et autres ressources) mis à disposition sur cette médiathèque. La charte concernant l'utilisation et la reproduction des photos, vidéos et autres ressources, disponibles au téléchargement doit impérativement être respectée. **Les copyrights sont mentionnés dans la description de chaque photo et doivent impérativement être mentionnés lors de l'utilisation. Usage promotionnel uniquement et à but non-lucratif !**

Astuces pour les recherches

Dans le champ «recherche», indiquer le nom de la station pour laquelle vous cherchez des supports et/ou utilisez des mots clés intuitifs comme : hiver, ski, famille etc...

En cas de demandes ultérieures, vous pouvez écrire directement à pictures@villars.ch afin de recevoir une sélection de photos personnalisées.

